

Anmeldung zur Therapie

Name: Blase

Alter: 39

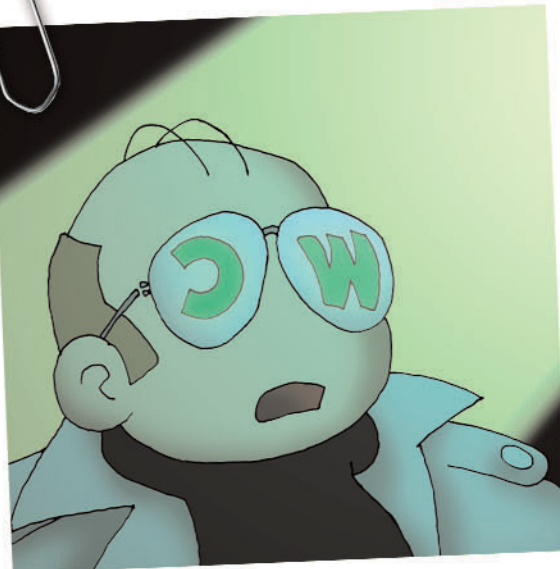
Krankheitsprofil:

Jemanden wie Blase findet man in jedem Büro: Er kommt und geht pünktlich und tut nur das Nötigste. Seine Arbeit erledigt er ohne Anlass zur Kritik, er macht aber auch nie mehr als gefordert.

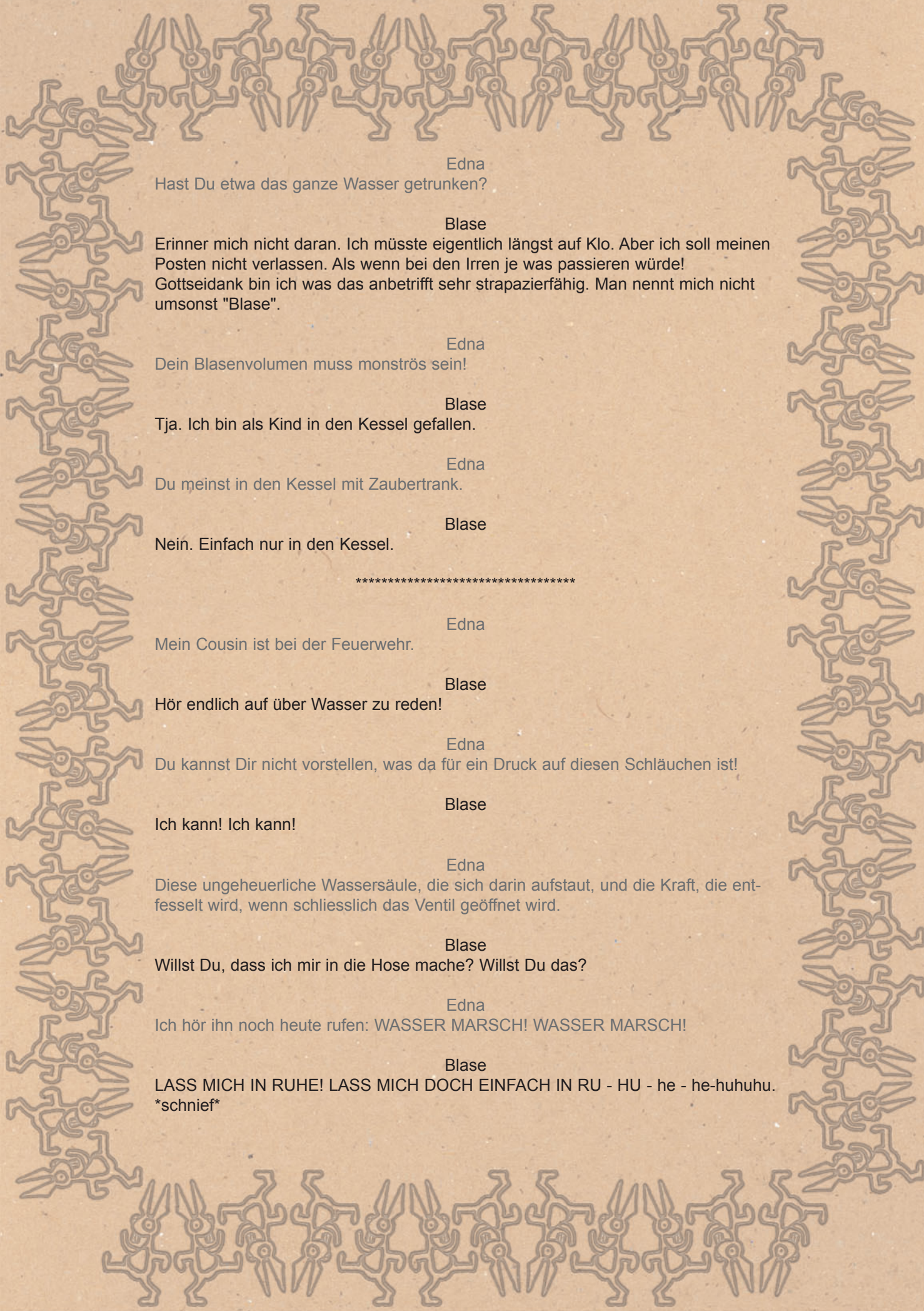
Lethargisch und unambitioniert leistet er seinen Frondienst bis die Uhr zum Feierabend schlägt. Und das macht ihn immerhin zum zuverlässigsten Mitarbeiter im Stab von Doktor Marcel. Darum darf er auch als Einziger auf den Generalschlüssel aufpassen, während er in stundenfressendem Stupor auf die Überwachungsmonitore des Kontrollraums starrt. Auf diesem Platz wird Blase wahrscheinlich bis zu seinem Lebensabend sitzenbleiben. Nicht einmal den Stuhl dreht er mehr, um sich mit gelegentlich vorbeischaudernden Kollegen hin und her zu unterhalten.

meist einseitig.

Eine Sache gibt es dann doch, die Blase über seine Kollegen erhebt: Sein unglaubliches Blasenvolumen. Blase ist so faul, dass er den kalorienzehrenden Gang zur Toilette so lange wie möglich herauszuzögern versucht. Mittlerweile hat seine Blase das Fassungsvermögen einer mittelgroßen Tankzapfsäule. Seit Jahren musste Blase nicht mehr während der Arbeitszeit auf Toilette, und das obwohl er die dumme Angewohnheit hat, zur Zerstreung einen Becher Wasser nach dem Nächsten aus dem Boiler des Kontrollraums zu trinken. Der Druck ist enorm. Er hat es sich immer verkniffen. Bis Edna kam.



Blase



Edna
Hast Du etwa das ganze Wasser getrunken?

Blase
Erinner mich nicht daran. Ich müsste eigentlich längst auf Klo. Aber ich soll meinen Posten nicht verlassen. Als wenn bei den Irren je was passieren würde!
Gottseidank bin ich was das anbetrifft sehr strapazierfähig. Man nennt mich nicht umsonst "Blase".

Edna
Dein Blasenvolumen muss monströs sein!

Blase
Tja. Ich bin als Kind in den Kessel gefallen.

Edna
Du meinst in den Kessel mit Zaubertrank.

Blase
Nein. Einfach nur in den Kessel.

Edna
Mein Cousin ist bei der Feuerwehr.

Blase
Hör endlich auf über Wasser zu reden!

Edna
Du kannst Dir nicht vorstellen, was da für ein Druck auf diesen Schläuchen ist!

Blase
Ich kann! Ich kann!

Edna
Diese ungeheuerliche Wassersäule, die sich darin aufstaut, und die Kraft, die entfesselt wird, wenn schliesslich das Ventil geöffnet wird.

Blase
Willst Du, dass ich mir in die Hose mache? Willst Du das?

Edna
Ich hör ihn noch heute rufen: WASSER MARSCH! WASSER MARSCH!

Blase
LASS MICH IN RUHE! LASS MICH DOCH EINFACH IN RU - HU - he - he-huhuhu.
schief